

Лисянська територіальна  
громада  
Безбар'єрний маршрут

БЕЗБАР'ЄРНІСТЬ — ЦЕ...



...КОЛИ НЕ БАЙДУЖИЙ  
ДО ПРОБЛЕМ ІНШИХ

# Мета проекту:

Створення середовища, де суспільний простір фізично доступний для кожного громадянина, включаючи людей з обмеженою мобільністю шляхом упровадження принципів універсального дизайну.

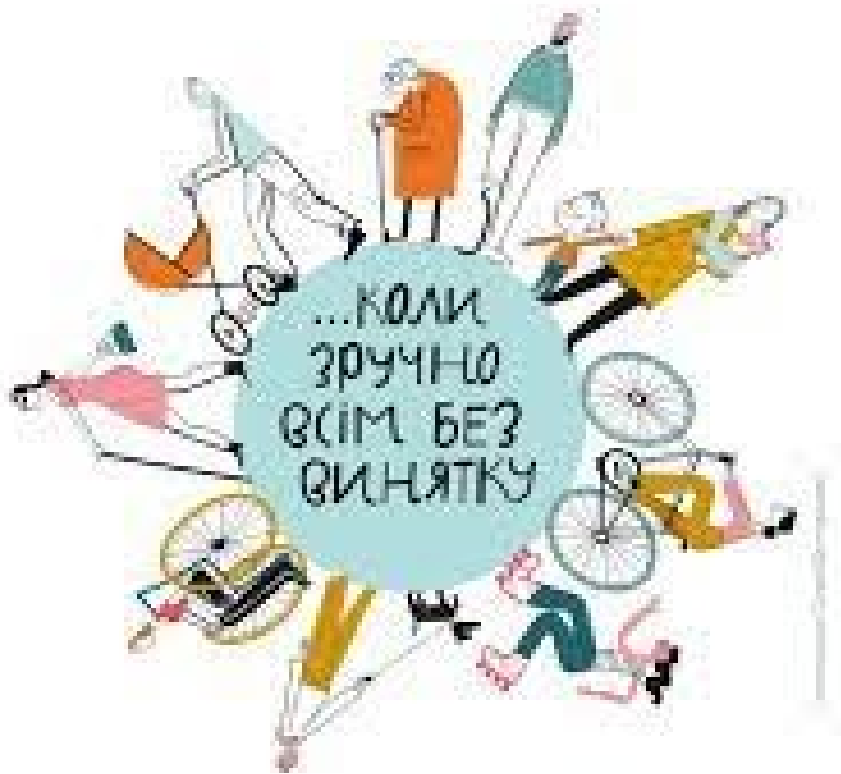
БЕЗБАР'ЄРНІСТЬ — ЦЕ ...



**Бар'єри** – це ті перепони, які заважають різним людям отримати доступ до можливостей, і через це не дають їм повністю реалізувати свій потенціал. Дуже часто бар'єри створюють самі люди внаслідок незнання, стереотипів та упереджень. Через це виникає неправильний та незручний дизайн, дискримінаційні процедури і негативне ставлення.

Бар'єри можуть проявлятися по-різному. Наприклад, фізичні – це ті, що перешкоджають пересуванню у просторі: круті сходи, відсутність ліфтів та пандусів як альтернативи, високі поріжки й тротуари тощо.

БЕЗБАР'ЄРНІСТЬ — ЦЕ ...



**Фізична безбар'єрність** - це більше, ніж просто пандуси. Наявність ліфтів, широкі дверні отвори, відсутність турнікетів-вертушок, зручно розташовані кнопки, поручні у вбиральнях, на сходах, ліфтах, дублювання ключових написів шрифтом Брайля, тактильні плитки, контрастні написи - це лише мала частина елементів безбар'єрного середовища.

Найчастіше ми проходимо повз такі елементи і до кінця не усвідомлюємо, що це не данина моді, а можливість для багатьох людей самотійно пересуватися та орієнтуватися у просторі.



## До маломобільних груп населення належать:

- ▶ особи з інвалідністю,
- ▶ люди з тимчасовим порушенням здоров'я,
- ▶ вагітні жінки,
- ▶ літні люди,
- ▶ люди з дитячими колясками

# Актуальність (наявність проблеми)

БЕЗБАР'ЄРНОСТІ – ЦЕ ...

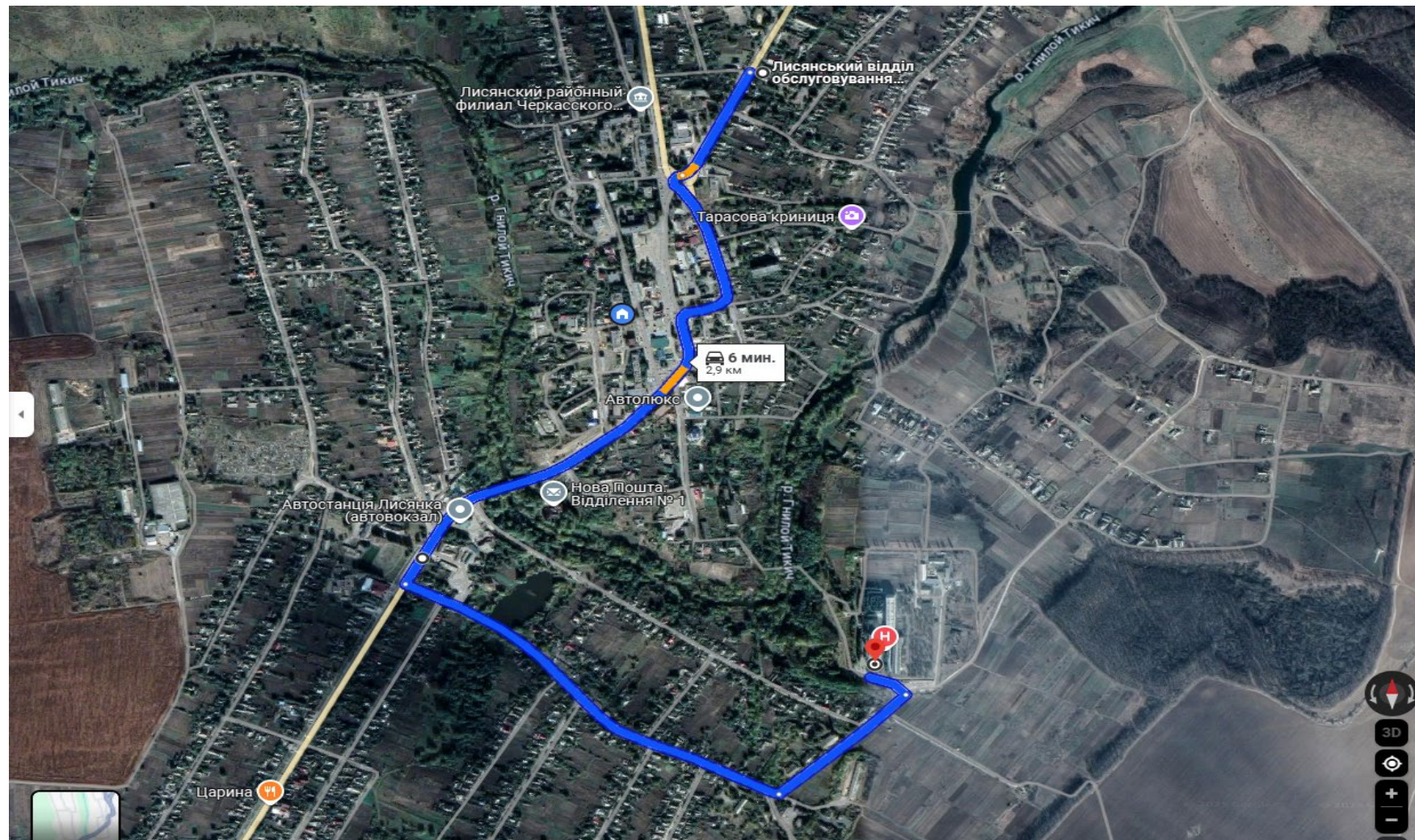


...ЖИТИ ПОВНОЦІННИМ ЖИТТЯМ

- **Частка маломобільних груп населення**  
У нашій громаді частка населення належить до маломобільних груп: це люди з інвалідністю, літні особи, батьки з дитячими візками, тимчасово маломобільні громадяни. Створення безбар'єрних маршрутів дозволить їм активно брати участь у житті громади.
- **Оцінка ступеня безбар'єрності**
- Проведений аналіз показав наявні проблеми: частково нерівність покриття тротуарів, бордюри часково без пандусу, на переходах не працюють світлофори та звукові сигнали, при вході до будівель відсутня тактильна плитка
- **Точки тяжіння для населення**  
Основними об'єктами, які найчастіше відвідують жителі громади, є:
  - Медичні установи
  - Навчальні заклади
  - Адміністративні будівлі
  - Магазины
  - Місця відпочинку

Безбар'єрні маршрути мають забезпечити легкий і комфортний доступ до цих ключових локацій.

# Мапа маршруту



# Ознаки безбар'єрного маршруту

- ▶ • Маршрут починається від Лисянського відділу обслуговування громадян Звенигородського об'єднаного управління Пенсійного фонду України Черкаської області і закінчується КНП «Лисянська територіальна лікарня».
- ▶ • Сполучає житлові будинки та заклад охорони здоров'я, центр надання адміністративних послуг і соціальних виплат, соціального захисту, а також інші громадські будівлі.
- ▶ • Складається з елементів дорожньо-транспортної мережі, зупинок громадського транспорту та будівель і споруд транспортної інфраструктури.
- ▶ • Часткові бар'єри для переміщення маломобільних груп населення будуть корегуватись у межах коштів місцевого бюджету та залучених коштів міжнародних організацій (за наявності).



Заходи	Терміни	Потреба у фінансуванні
<ul style="list-style-type: none"><li>Здійснення системного моніторингу щодо забезпечення безперешкодного доступу маломобільних осіб та осіб з інвалідністю, інших маломобільних груп населення до об'єктів соціальної інфраструктури територіальної громади</li></ul>	До 2030 року з врахуванням наявності бюджетних коштів	
<ul style="list-style-type: none"><li>Затвердження переліку об'єктів громадського призначення та дорожньо-транспортної інфраструктури, які підлягають першочерговому пристосуванню для потреб людей з інвалідністю, обладнання їх необхідними допоміжними засобами</li></ul>	До 2030 року, з врахуванням наявності бюджетних коштів та інших	

Заходи	Терміни	Потреба у фінансуванні
<ul style="list-style-type: none"> <li>Позначення контрастним кольором, а при можливості – тактильною смугою контрастного кольору сходів на вході та всередині будівель адміністративних установ, закладів громадського призначення та соціальної інфраструктури</li> </ul>	До 2030 року з врахуванням наявності бюджетних коштів	
<ul style="list-style-type: none"> <li>Капітальний/ поточний ремонт тротуарів із застосуванням пологих з'їздів</li> </ul>	До 2030 року з врахуванням наявності бюджетних коштів	
Визначення місць для паркування автомобілів осіб з інвалідністю, їх маркування	До 2030 року з врахуванням наявності бюджетних коштів	